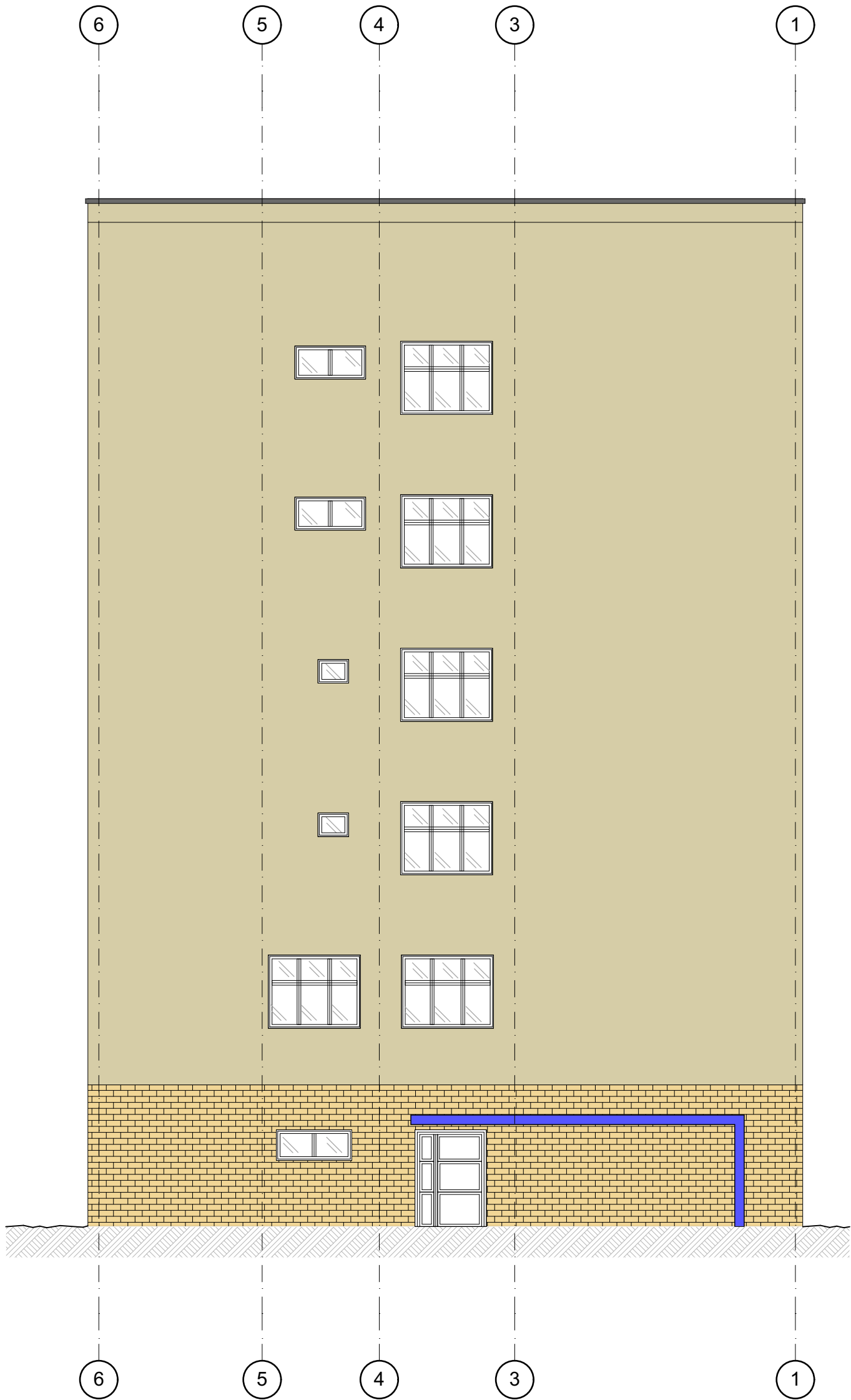
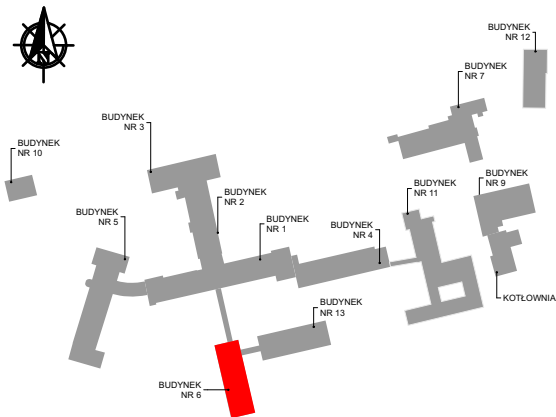
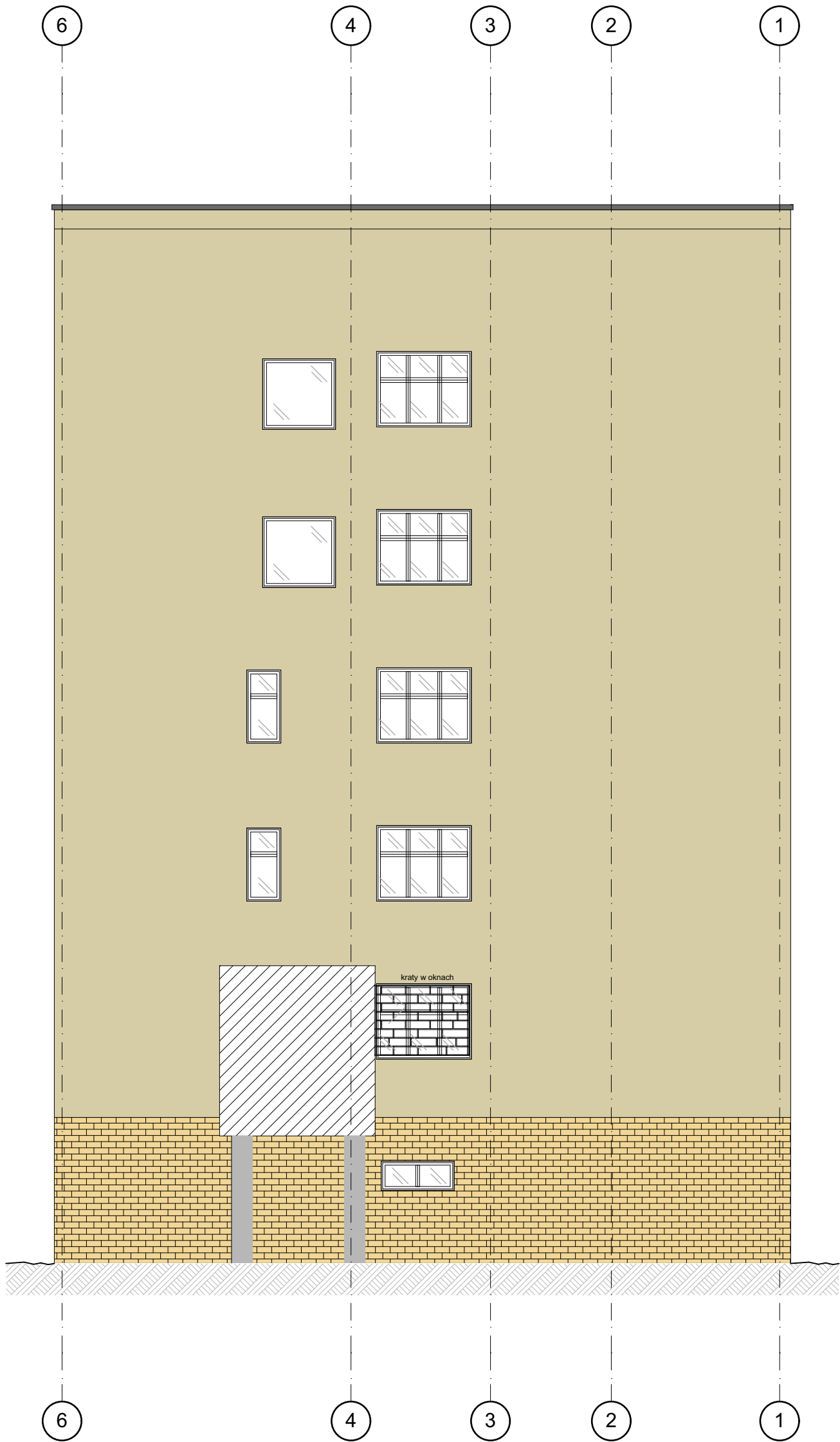


ELEWACJA BOCZNA- WSCHODNIA



ELEWACJA BOCZNA- ZACHODNIA



Wymiarów nieokreślonych liczbowo nie należy mierzyć bezpośrednio z rysunku.

Zinwentaryzowano elementy widoczne, niezakryte i niezabudowane.



PRZEDSIĘBIORSTWO ORGANIZACJI INWESTYCYJ
ALLPLAN Sp. z o.o.

ul. Mahoniowa 14, 85-390 Bydgoszcz

PAŃCZ 17/18/2

INWENTARYZACJA

TYP / SUBJECT

"Wykonanie programu funkcjonalno użytkowego dla modernizacji, rozbudowy, przebudowy Wojewódzkiego Szpitala Specjalistycznego im. błogosławionego księdza Jerzego Popiełuszki we Włocławku"

OPIS / ADDRESS

ul. Wieniecka 49,
87-800 Włocławek,
dz. nr 2/27

BRANŻA / INDUSTRY

ARCHITEKTURA - BUDYNEK 06

INWESTOR / CLIENT

Kujawsko-Pomorskie Inwestycje Medyczne Spółka z o. o.,
ul. Pl. Teatralny 2,
87-100 Toruń

GŁÓWNY PROJEKTANT / MAIN DESIGNER

MGR INŻ. ARCH. MARTA HAHN

UPR. _27ZPOIA/OKK/2012

PROJEKTOWAŁA / DESIGNED

MGR INŻ. ARCH. ALEKSANDRA BURYTA

INŻ. ARCH. DAGMARA ŚLEDZIŃSKA

MGR INŻ. ARCH. LUCYNA SWINIARSKA

TENANT / SUBJECT

ELEWACJE ZACHODNIA I WSCHODNIA

NR PROJEKTU /

IN_A_B06_11

POZIOMY /

-

WRZESIEŃ 2016

1:100 SKALA